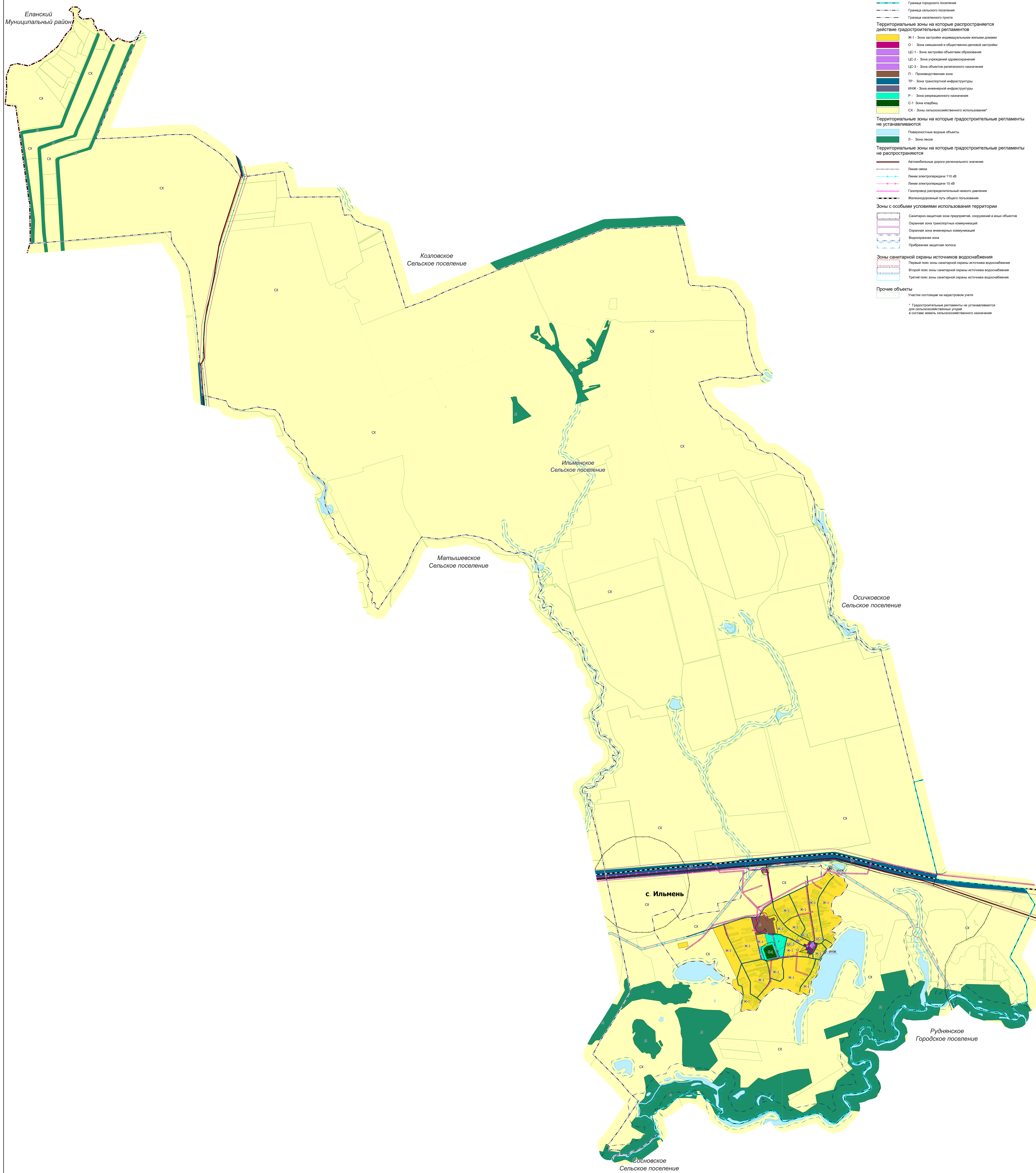


**Правила землепользования и застройки
Ильменского сельского поселения
Руднянского муниципального района Волгоградской области**
Карта градостроительного зонирования
и зон с особыми условиями использования территории

Еланский
Муниципальный район



- Условные обозначения**
- Границы административно-территориального деления**
- Граница муниципального района
 - Граница городского поселения
 - Граница сельского поселения
 - Граница населенного пункта
- Территориальные зоны на которые распространяется действие градостроительных регламентов**
- Ж-1 - Зона застройки индивидуальными жилыми домами
 - О - Зона смешанной и общественно-деловой застройки
 - ЦО-1 - Зона застройки объектами образования
 - ЦО-2 - Зона учреждений здравоохранения
 - ЦО-3 - Зона объектов религиозного назначения
 - П - Производственная зона
 - ТР - Зона транспортной инфраструктуры
 - ИИЖ - Зона инженерной инфраструктуры
 - Р - Зона рекреационного назначения
 - С-1 - Зона кладбищ
 - СХ - Зоны сельскохозяйственного использования*
- Территориальные зоны на которые градостроительные регламенты не устанавливаются**
- Поверхностные водные объекты
 - Л - Зона лесов
- Территориальные зоны на которые градостроительные регламенты не распространяются**
- Автомобильные дороги регионального значения
 - Линия связи
 - Линия электропередачи 110 кВ
 - Линия электропередачи 10 кВ
 - Газопровод распределительный низкого давления
 - Железнодорожный путь общего назначения
- Зоны с особыми условиями использования территории**
- Санитарно-защитная зона предприятий, сооружений и иных объектов
 - Охранная зона транспортных коммуникаций
 - Охранная зона инженерных коммуникаций
 - Водоохранная зона
 - Прибрежная защитная полоса
- Зоны санитарной охраны источников водоснабжения**
- Первый пояс зоны санитарной охраны источника водоснабжения
 - Второй пояс зоны санитарной охраны источника водоснабжения
 - Третий пояс зоны санитарной охраны источника водоснабжения
- Прочие объекты**
- Участки, состоящие на кадастровом учете
- * Градостроительные регламенты не устанавливаются для сельскохозяйственных угодий в составе земель сельскохозяйственного назначения